

# PROGETTO «SCUOLE SENTINELLA»



Indicazioni per le famiglie



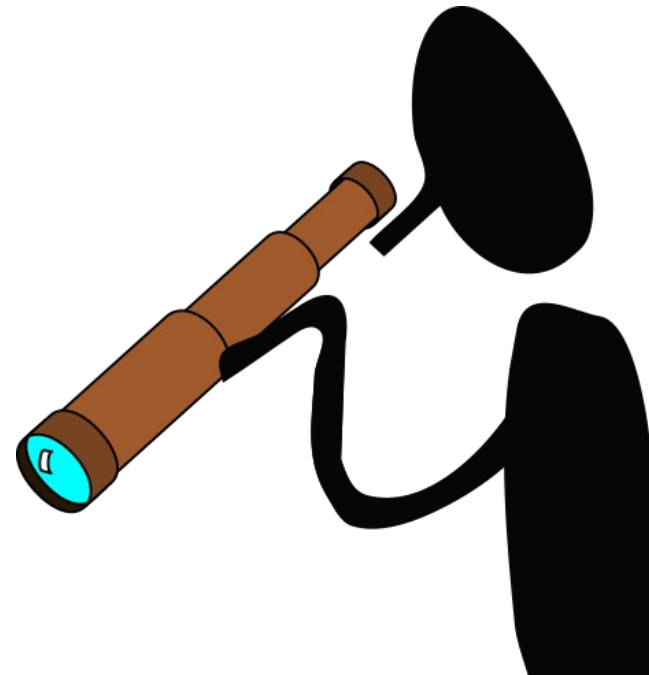
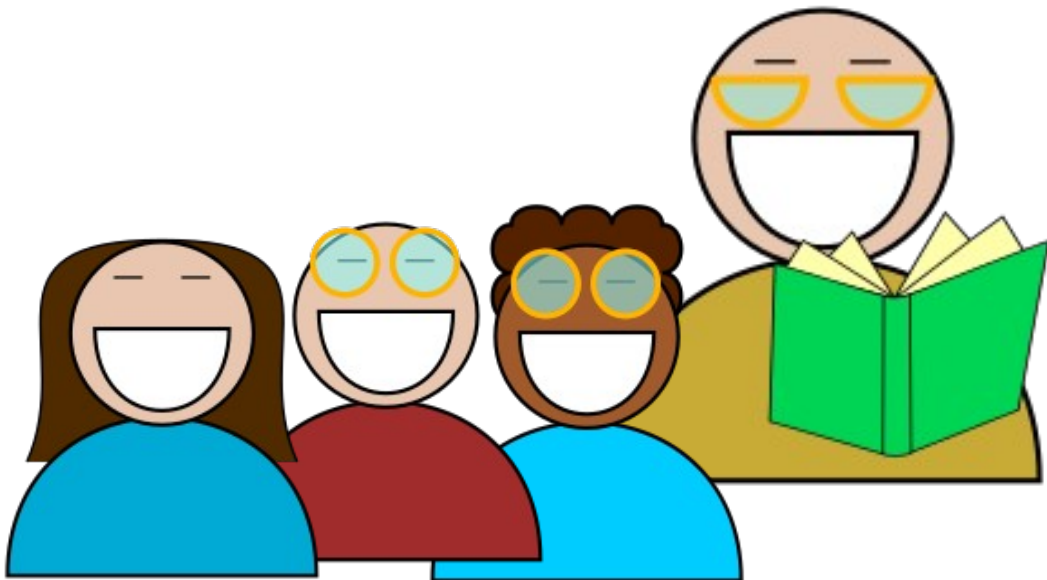
# PROGETTO SCUOLE SENTINELLA COS'È

REGIONE DEL VENETO

- Piano di monitoraggio dedicato alla popolazione scolastica
- Organizzato dall'Istituto Superiore di Sanità (ISS) e la Struttura Commissariale per l'emergenza COVID19
- Basato su progetti regionali svolti nell'anno scolastico 2020-2021, tra cui l'omonimo progetto realizzato in Veneto
- Prevede l'autosomministrazione di tamponi salivari molecolari
- È gratuito, l'adesione è volontaria e non preclude in nessun modo le attività didattiche

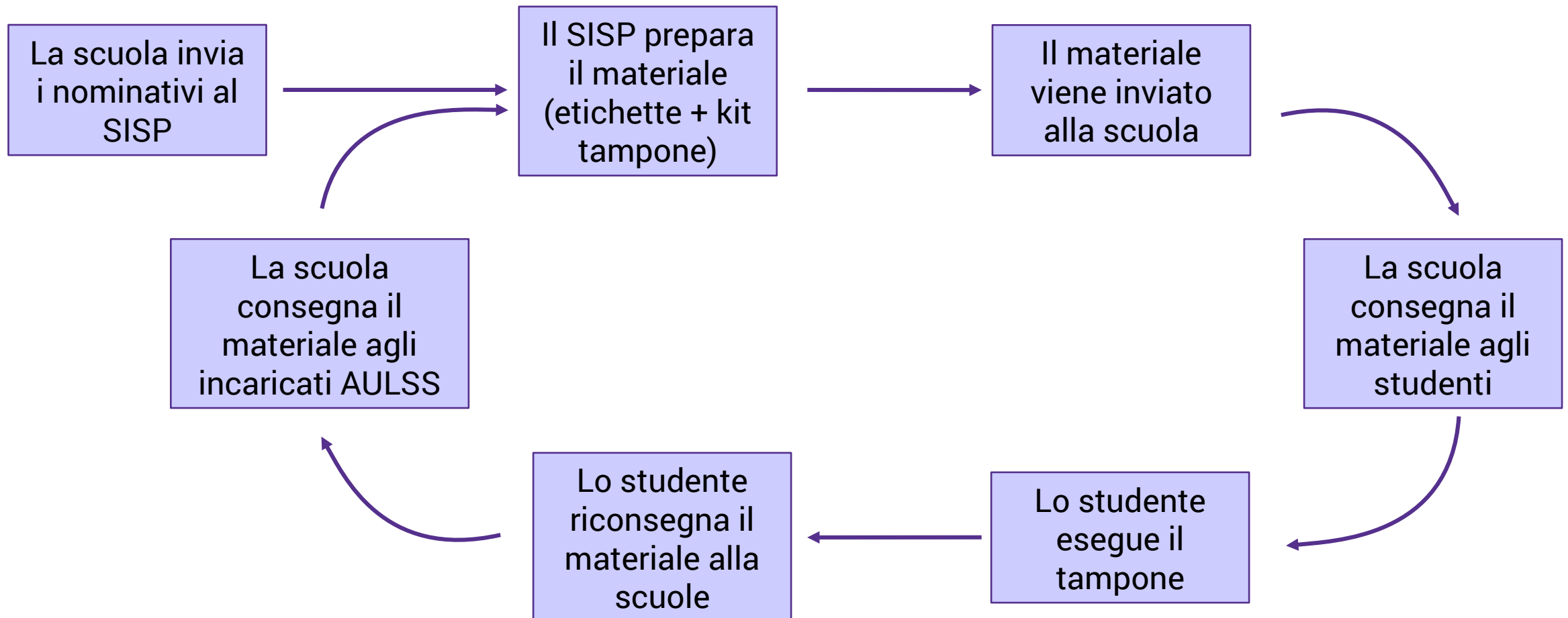
# PROGETTO SCUOLE SENTINELLA PERCHÉ È IMPORTANTE

- Permette di monitorare la situazione delle infezioni in ambito scolastico
- Permette di attuare azioni di sanità pubblica più celeri e mirate al fine di mantenere la didattica in presenza in sicurezza



# PROGETTO SCUOLE SENTINELLA

## FLUSSO DI LAVORO



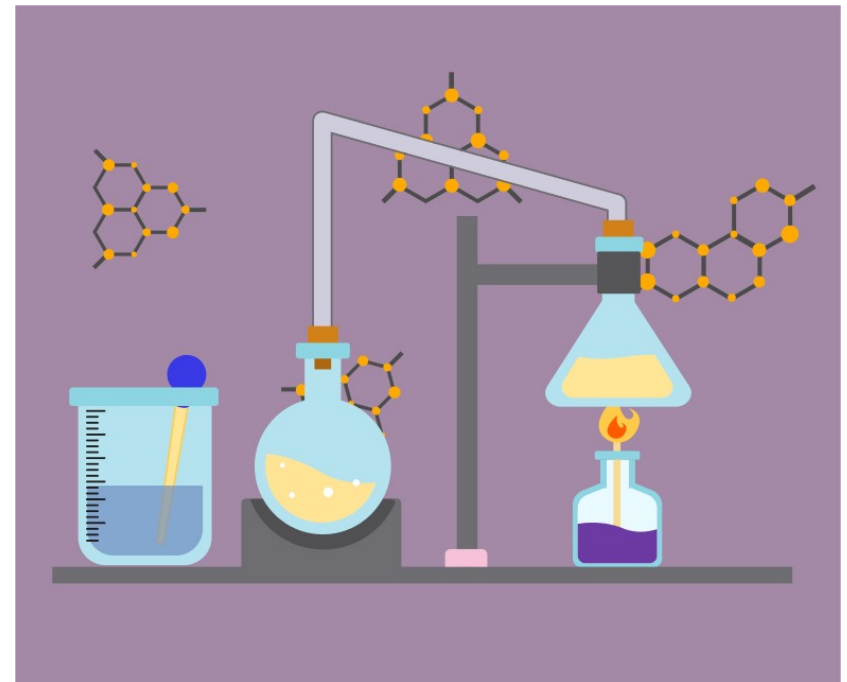
# PROGETTO SCUOLE SENTINELLA COME SI SVOLGE

- Ogni 14 giorni circa la scuola consegnerà allo studente il kit abbinato a un'etichetta personale
- Seguendo le indicazioni descritte più avanti, lo studente effettuerà il test (eventualmente assistito da genitore o tutore)
- Dopo l'effettuazione del test, nello stesso giorno, lo studente consegnerà il campione alla scuola

Le fasi di preparazione del materiale, consegna e raccolta saranno a carico del SISP e delle scuole

# PROGETTO SCUOLE SENTINELLA COME SI SVOLGE

- Il campione verrà processato il primo possibile
- Eventuali ritardi saranno possibili in caso di grande impegno per il laboratorio
- Nel caso lo studente non possa eseguire la raccolta di materiale il giorno stabilito, non è necessario “recuperare” e attenderà il prossimo turno come da calendario



I tamponi salivari con esito negativo, visto che sono autosomministrati, non genereranno Green Pass

# PROGETTO SCUOLE SENTINELLA

## COSA SUCCEDDE SE RISULTO POSITIVA/O?

Il test molecolare salivare non è invasivo, ma è molto affidabile  
Un risultato positivo consente di fare diagnosi di infezione

In caso di positività:

- Il soggetto e i relativi contatti saranno presi in carico al SISP dell'AULSS8 Berica
- I contatti scolastici riceveranno indicazioni dal referente COVID della scuola

# PROGETTO SCUOLE SENTINELLA

## COSA SUCCEDDE UNA VOLTA GUARITA/O?

- Con la guarigione dall'infezione verrà erogato il Certificato Verde o Green Pass
- Per ottenere la certificazione seguire le indicazioni del sito ufficiale:

<https://www.dgc.gov.it/web/faq.html#pguarite>

Dopo la guarigione è possibile continuare partecipare al progetto a partire da 3 mesi dalla guarigione



# PROGETTO SCUOLE SENTINELLA

## TIPI DI TEST SALIVARI MOLECOLARI

**LOLLISPONGE**  
(o lecca-lecca)



# PROGETTO SCUOLE SENTINELLA

## Istruzioni generali

- La raccolta della saliva va effettuata:

- al mattino appena svegli

- prima di fare colazione

- prima di lavarsi i denti



- È importante lavare o igienizzare le mani prima di utilizzare il dispositivo

# PROGETTO SCUOLE SENTINELLA

## LOLLISPONGE: istruzioni (1)

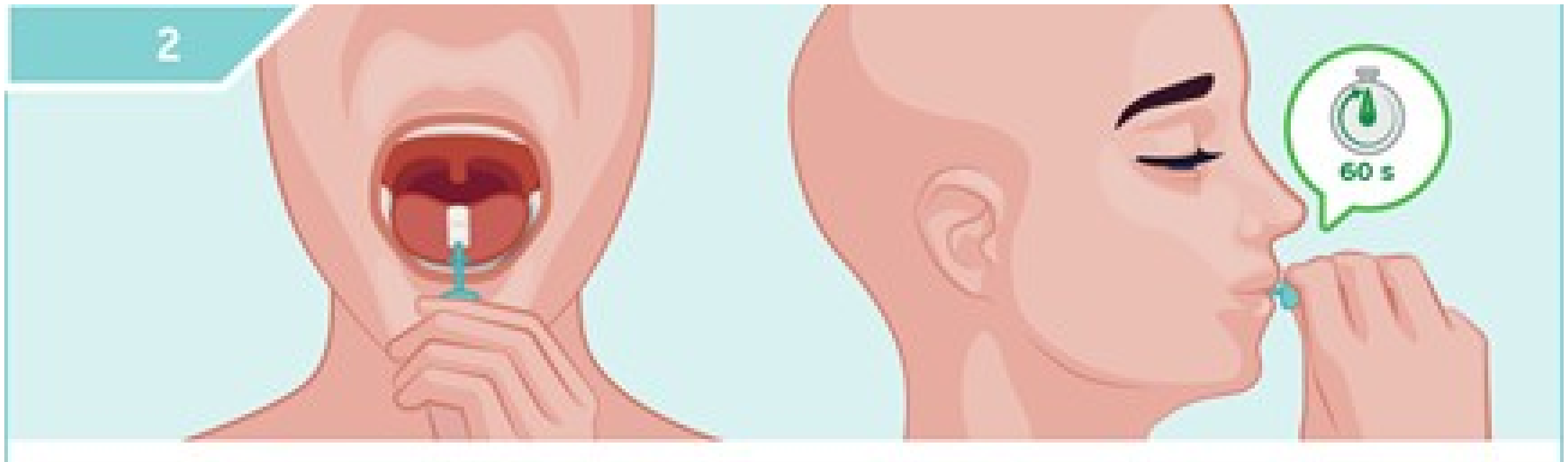
- Aprire il dispositivo e tenerlo come illustrato nella Figura 1, facendo in modo che la spugna non tocchi superfici o altre parti del corpo diverse dalla bocca (in tal caso il dispositivo non può più essere utilizzato).



# PROGETTO SCUOLE SENTINELLA

## LOLLISPONGE: istruzioni (2)

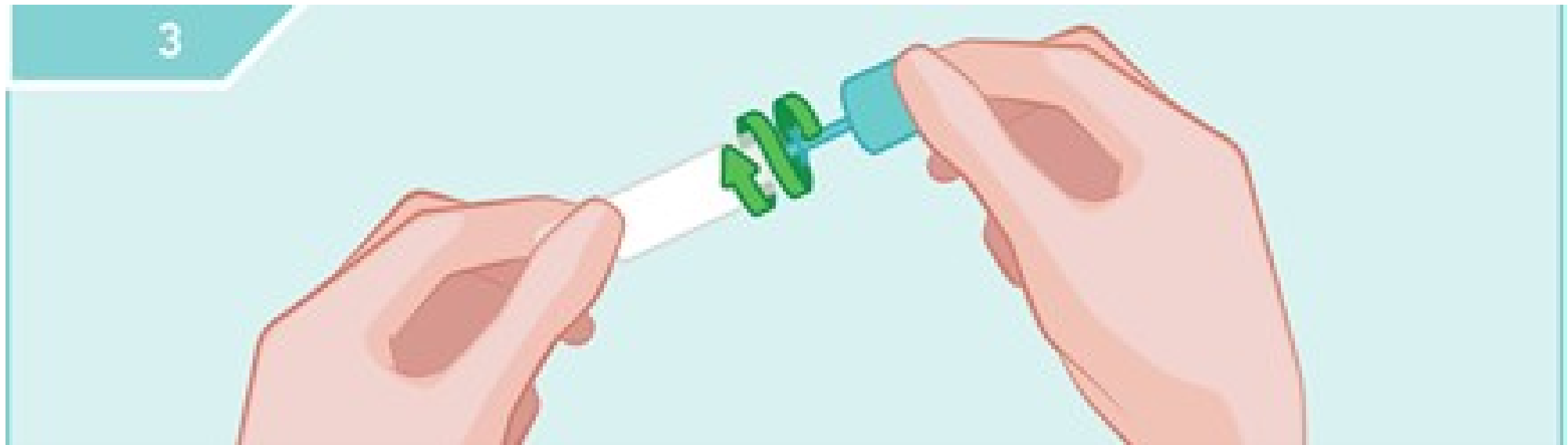
- Muovere delicatamente il dispositivo all'interno della bocca (parte superiore della lingua e fra denti e guancia) per 60 secondi. (Figura 2)



# PROGETTO SCUOLE SENTINELLA

## LOLLISPONGE: istruzioni (3)

- Reinserire il dispositivo nella provetta e chiudere bene. (Figura 3)
- Applicare sulla provetta l'etichetta adesiva personale fornita.



# PROGETTO SCUOLE SENTINELLA

## LOLLISPONGE: istruzioni (4)

- Non inserire saliva direttamente nella provetta.
- Non mordere la spugna.
- Non usare se il dispositivo è visibilmente danneggiato.
- Se il dispositivo, una volta aperto, dovesse cadere o venire in contatto con superfici diverse dalla bocca, eliminarlo e sostituirlo con un altro Lollisponge.



# PROGETTO SCUOLE SENTINELLA LOLLISPONGE: istruzioni (5)

Video illustrativo

<https://www.youtube.com/watch?v=gU9rrW8u7sc>